

CROCHET DE CHAÎNE À OEIL AVEC FIXATION À CHAPE V10™

Le crochet de chaîne à œil avec fixation à chape V10™ est approuvé pour les dispositifs de levage en hauteur. Le berceau de chaîne est conçu pour soutenir le maillon de chaîne et distribuer uniformément 100 % de la charge d'utilisation. Le crochet de chaîne à œil avec fixation à chape V10™ comprend un point de fixation inférieur à chape unique pour les dispositifs d'élingues sur mesure. Trempé et revenu avant d'être testé, il respecte ou dépasse les spécifications de l'OSHA, des gouvernements, de la NACM et de l'ASTM. Tous les produits V10™ sont accompagnés d'un certificat d'essai.



CROCHET DE CHAÎNE À OEIL AVEC FIXATION À CHAPE V10™

GRADE

- 100

FINI

- Fini thermolaqué bleu

NORMES

- Facteur de sécurité 4:1
- Respecte ou dépasse les normes ASTM A952 et OSHA 910
- Essai de fatigue à 1,5 fois la charge d'utilisation pendant 20 000 cycles.
- Testé à deux fois la charge d'utilisation

FIXATION

- Œil et chape

TRAITEMENT THERMIQUE

- Trempé et revenu avant d'être testé

ORIGINE

- Fabriqué en Italie

TYPE DE CROCHET

- Crochet de chaîne

UTILISATION

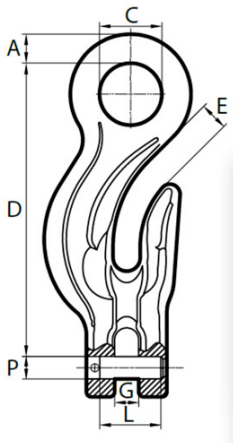
- Levage en hauteur
- Dispositifs d'élingues sur mesure

MATÉRIAU

- Acier allié fin de qualité supérieure

CROCHET DE CHAÎNE À OEIL AVEC FIXATION À CHAPE V10™

DIAGRAM DRAWINGS



CROCHET DE CHAÎNE À OEIL AVEC FIXATION À CHAPE V10™

PRODUCTS SPECIFICATIONS

Produit	No de pièce du fabricant	Taille de la chaîne (po)	Taille de la chaîne mm	Dim. A (po)	Dim. C (po)	Dim. D (po)	Dim. E (po)	Dim. G (po)	Dim. P x L (po)	Lb par unité	Charge utile (lb)
8420100	---	7/32	6	0.406	0.709	3.484	0.315	0.256	0.29 x 0.65	0.6	2700
8420200	---	9/32 - 5/16	7 - 8	0.531	0.945	4.606	0.354	0.358	0.38 x 0.91	1.35	5700
8420400	---	3/8	10	0.63	1.22	5.827	0.531	0.453	0.49 x 1.16	2.69	8800
8420600	---	1/2	13	0.787	1.457	7.283	0.61	0.571	0.63 x 1.46	5.62	15000
8420700	---	5/8	16	1.043	1.89	9.134	0.787	0.689	0.79 x 2.05	10.8	22600