

KITO



ER2

PALAN À CHAÎNE
ÉLECTRIQUE ROBUSTE

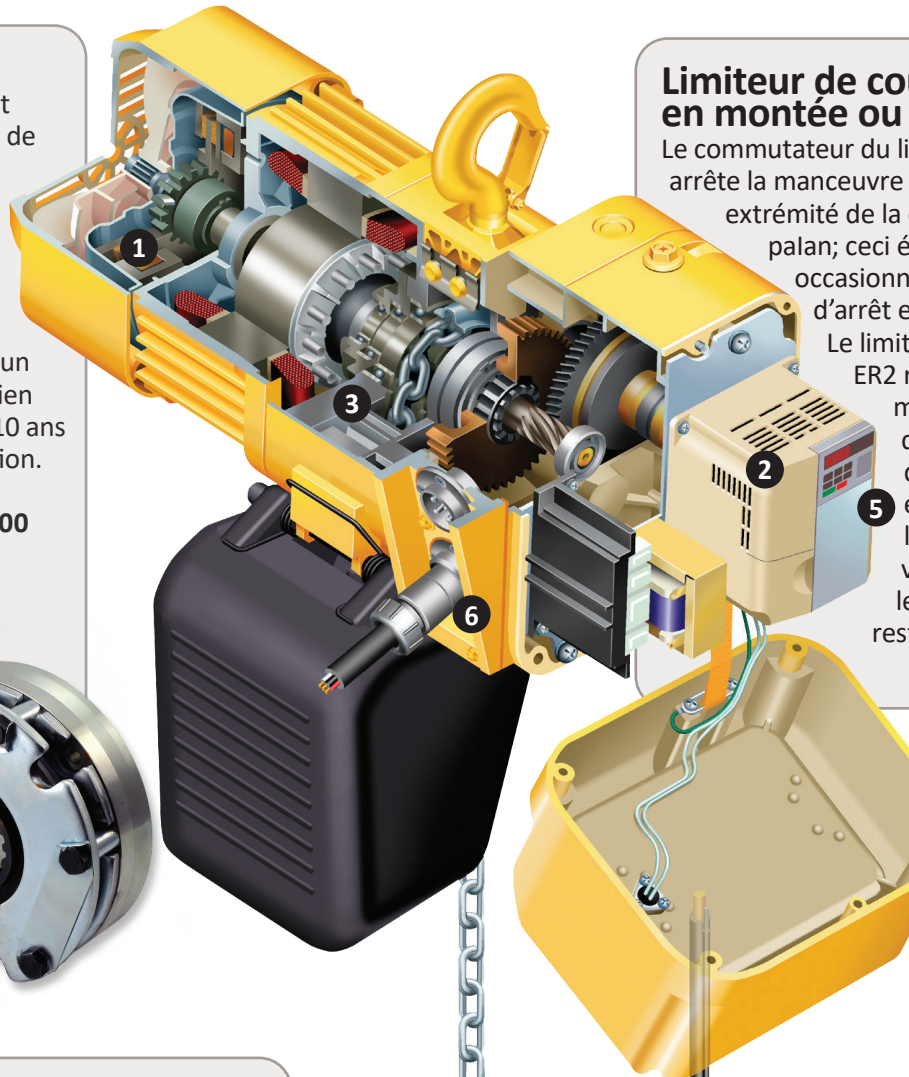
Conçu pour en résister.

Le palan électrique ER2 assure une performance de pointe même dans les tâches les plus rudes et les environnements les plus difficiles. Son fonctionnement silencieux et presque sans vibrations réduit la pollution sonore dans le milieu de travail, contribue à réduire la fatigue des ouvriers et allonge la durée de vie de l'appareil. Pratique et durable, le palan ER2 vous permet de travailler de façon sécuritaire et sans souci.

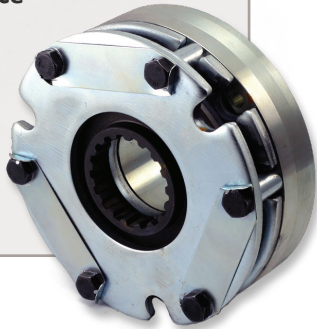
Frein anti-défaillance

Le frein Guardian du palan ER est équipé d'un dispositif électrique de sécurité intégré qui contrôle l'activation du frein au moyen de courant continu. L'activation rapide réduit grandement l'usure des disques du frein en maintenant l'espacement correct. Résultat : un système de freinage sans entretien accompagné d'une garantie de 10 ans ou 2 000 000 de cycles d'activation.

- Garantie de 10 ans/2,000,000 cycles de freinage
- Aucun ajustement requis
- Conception électrique anti-défaillance



10 ans
Garantie de freinage



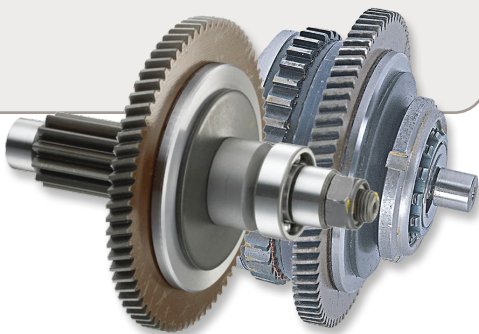
Limiteur de course durable, en montée ou en descente

Le commutateur du limiteur de course arrête la manœuvre sitôt qu'une extrémité de la chaîne touche au palan; ceci élimine les frais occasionnés par les temps d'arrêt et les réparations. Le limiteur de course du ER2 reconfiguré pour la montée et pour la descente augmente la durabilité de l'outil; il en réduit également l'encombrement vertical pour faciliter le travail en espace restreint.



Embrayage à friction longuevie

L'embrayage à friction s'engage automatiquement en cas de surcharge sévère, évitant ainsi toute défaillance du palan. Le moteur peut continuer à tourner même si le frein s'embraye, protégeant à la fois le palan et l'opérateur.



Commande à boutons poussoirs ergonomique

Les commandes à poussoirs sont dotées de contrôles ergonomiques et d'un bouton d'arrêt d'urgence, assurant votre confort et votre sécurité.



ER2 Palan à chaîne électrique robuste

1 Moteur fermé ventilé - Service nominal cyclique extreme

Équipé d'ailettes de refroidissement de tous les côtés du boîtier du moteur ainsi que d'une protection thermique en cas de surcharge, le moteur complètement fermé du Palan ER est ventilé et dissipe efficacement la chaleur, répondant ainsi aux normes de service nominal cyclique les plus avancées de l'industrie.

2 Vitesses doubles ajustables - Entraînement à fréquence variable

Les palans à deux vitesses Kito de 220 V et 440 V sont livrés de série avec un entraînement à fréquence variable. Ce mécanisme permet de varier la puissance du moteur, vous permettant d'ajuster les vitesses hautes et basses. L'entraînement à fréquence variable assure aussi un démarrage et un arrêt en douceur, ce qui permet de réduire la vibration, l'oscillation et les sautilllements de la charge, vous procurant un contrôle plus précis sur la charge et augmentant la durée de vie du palan.

3 Chaîne de levage et réa de charge améliorées

Grâce à notre procédé innovateur de fabrication de chaîne, nous avons pu raccourcir le pas de chaîne des maillons et augmenter la force de la chaîne et sa résistance aux abrasions. La réa de charge possède donc de plus nombreuses pochettes, contribuant à réduire la vibration au levage et permettant un maniement tout en douceur.

4 Crochets forgés d'acier au carbone

Plus durable et conçu pour s'ouvrir graduellement sans faillir sous une charge excessive, le crochet forgé d'acier au carbone est muni d'une encoche dans laquelle s'insère le linguet de sûreté, ce qui augmente sa durée de vie. Cette caractéristique facilite l'inspection des crochets avant chaque usage, et vous permettant de travailler en toute confiance.

5 Compteur mesureur de durée

Le compteur horaire enregistre le nombre de mises en chantier du levage et de l'exécution. Cela donne au personnel de maintenance d'un registre précis du profil d'exploitation de l'appareil de levage, les laissant personnaliser son calendrier de maintenance pour optimiser la durée de vie de l'appareil de levage et d'améliorer la sécurité en milieu de travail.

6 Prises à raccord rapide

Les prises à raccord rapide avec vis de verrouillage du palan ER2 facilitent l'installation et l'entretien de l'outil. Tous les câbles d'alimentation électrique raccordant le palan au bouton-poussoir, à la source d'alimentation, et éventuellement au chariot motorisé sont équipés de prises à raccord rapide durables fabriquées selon les normes CSA.

Options de montage disponibles pour le palan ER2



Montage à crochet



Montage avec chariot
manuel à engrenage



Montage avec chariot
manuel simple



Montage avec chariot
motorisé

Specifications

Securité : ASME B30.16

Classification : ASME H4

Certification électrique : CSA

Performance standard : ASME HST-1

Protection atmosphérique : IP55

CONTACTEZ VOTRE DISTRIBUTEUR
KITO CANADA LE PLUS PROCHE

KITO

Autres spécifications, dimensions et dessins disponibles sur www.kito.ca
Appelez-nous au **1 888 322 KITO (5486)** pour plus d'informations ou pour de l'assistance

OUEST DU CANADA

309-3815 1ST AV.
BURNABY (C.-B.)
V5C 3V6

EST DU CANADA

4-3660 ODYSSEY DR
MISSISSAUGA (ONT.)
L5M 0Y9